

Planten en dieren van zee en kust

Op de grens van zout en zoet

Zoutwaterplanten

Zeekraal



Lamsoor



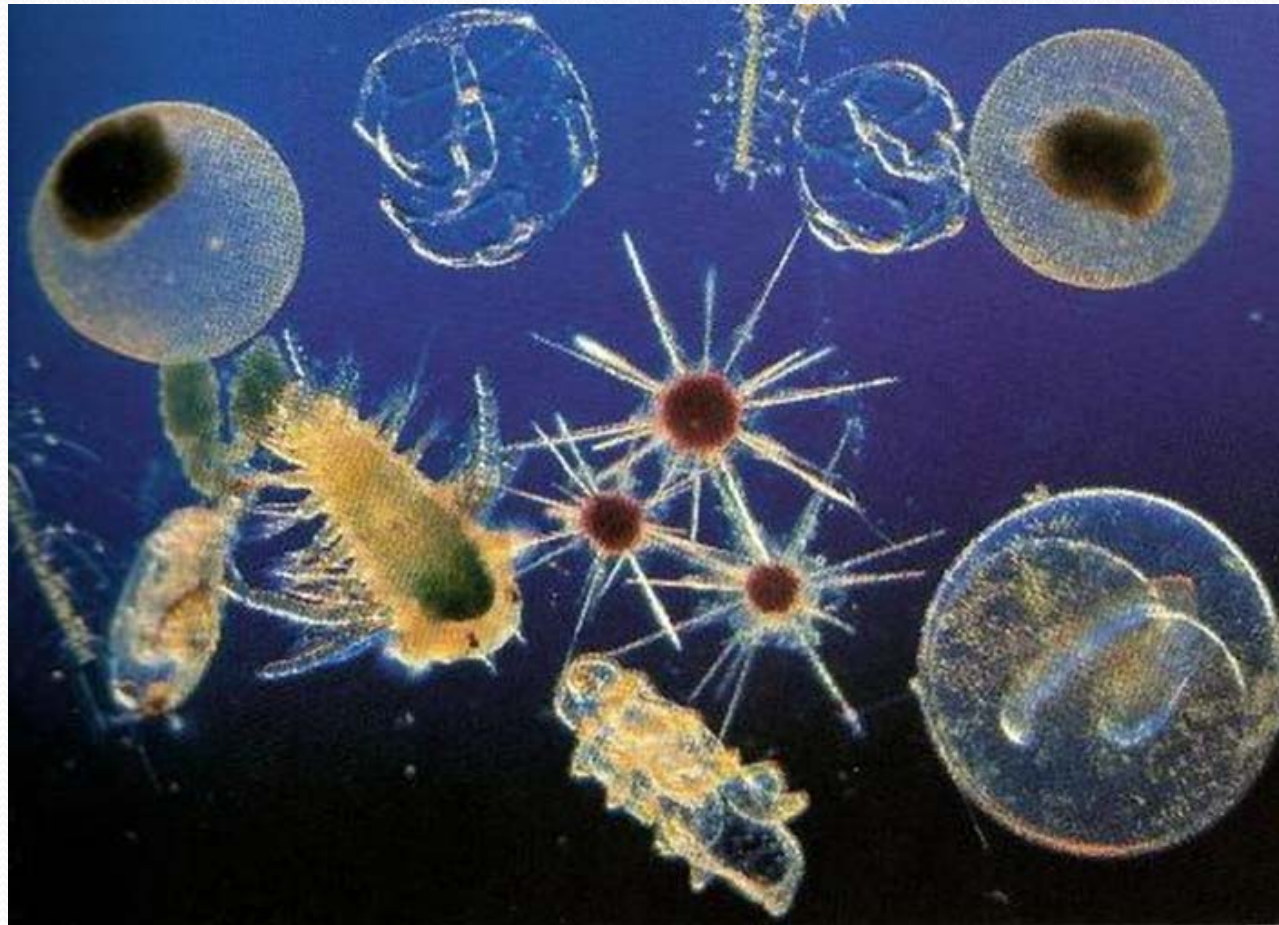
Helmgras in de duinen



De moederplant van de suikerbiet: de zeekool



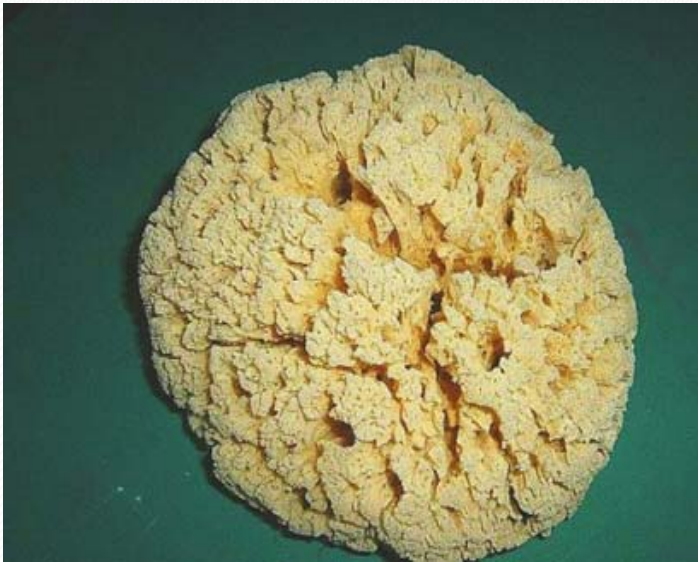
Fytoplankton: basis van de voedselketen



Zoöplankton: de eerste consument



Sponzen en holtedieren



Zee wormen



Zeesterren en zee-egels



Zeepokken zijn kreeftachtigen



Oosterschedekreeft



Weekdieren



Tweekleppigen



Inktvissen



Ongewervelde in de duinen: sabelsprinkhaan



Oranjetip op waardplant



Koninginnenpage



Verwanten: Jacobs- en Sintjansvlinder



Nachtvlinders



MINIMUMMATEN ZEEVISSSEN



Kabeljauw - 35 cm



Wijting - 27 cm



Koolvis - 35 cm



Pollak - 30 cm



Leng - 63 cm



Heek - 27 cm



Schelvis - 30 cm



Zeebaars - 36 cm



Makreel - 30 cm



Horsmakreel - 15 cm



Haring - 20 cm



Sardien - 11 cm



Tong - 24 cm



Bot - 20 cm



Schol - 27 cm



Ansjovis - 12 cm

Meeneemverbod

Aal



Zalm



Zeeforel



Zet de volgende vissoorten altijd terug

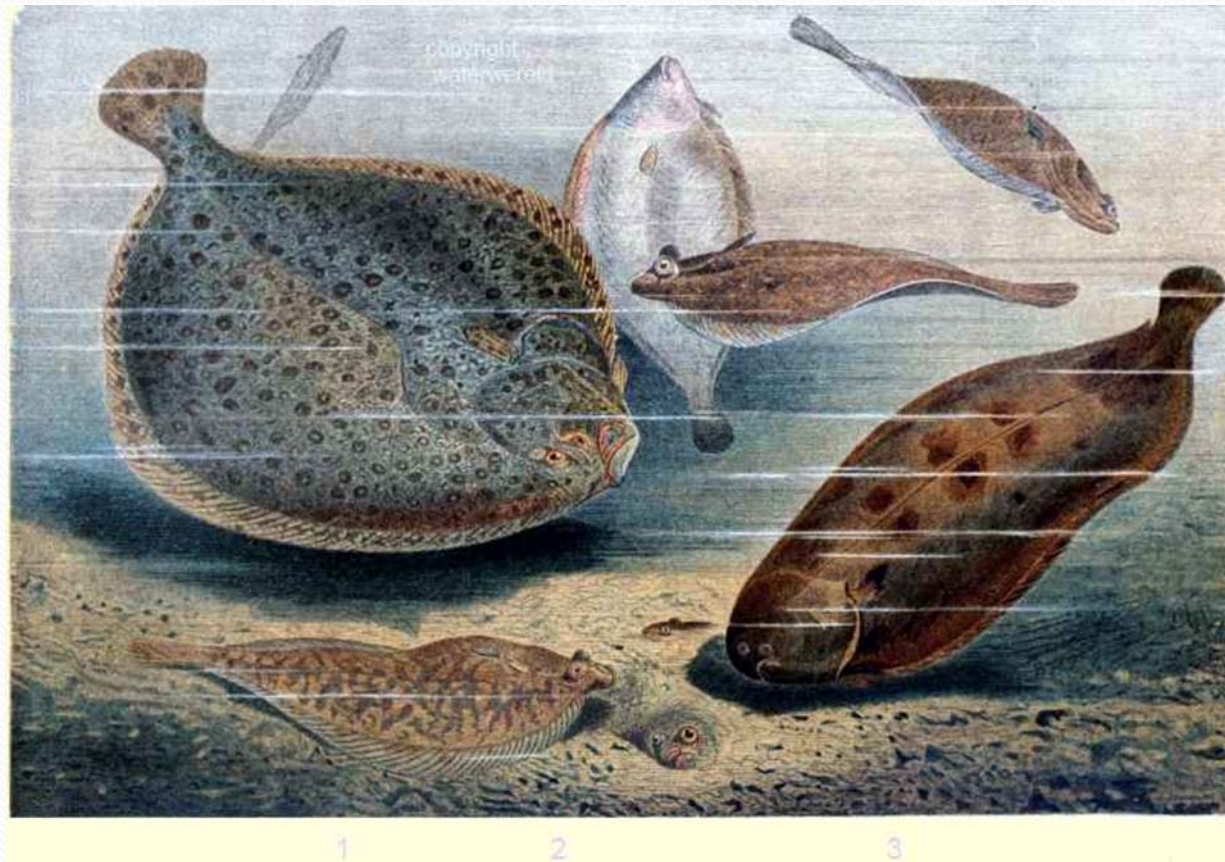
School haringen



Zeebaars



Platvissen: schol, tarbot, tong



De poon is een bodemvis



De schrik der zee: de Koraalduivel



Onze grootste meeuw: de grote mantelmeeuw



Sterntjes: visdiefje en zwarte stern



Waadvogels: scholekster en kluut



Kemphaantjes in alle kleuren



Onze zaagbekken



Zeezoogdieren: bruinvis en dolfijn



Grijze en gewone zeehond



The image features a solid blue background with a gradient from a darker shade at the bottom to a lighter shade at the top. At the very top, there are several thin, white, wavy lines that create a sense of movement and depth. The word "Einde" is positioned in the upper right quadrant of the image.

Einde